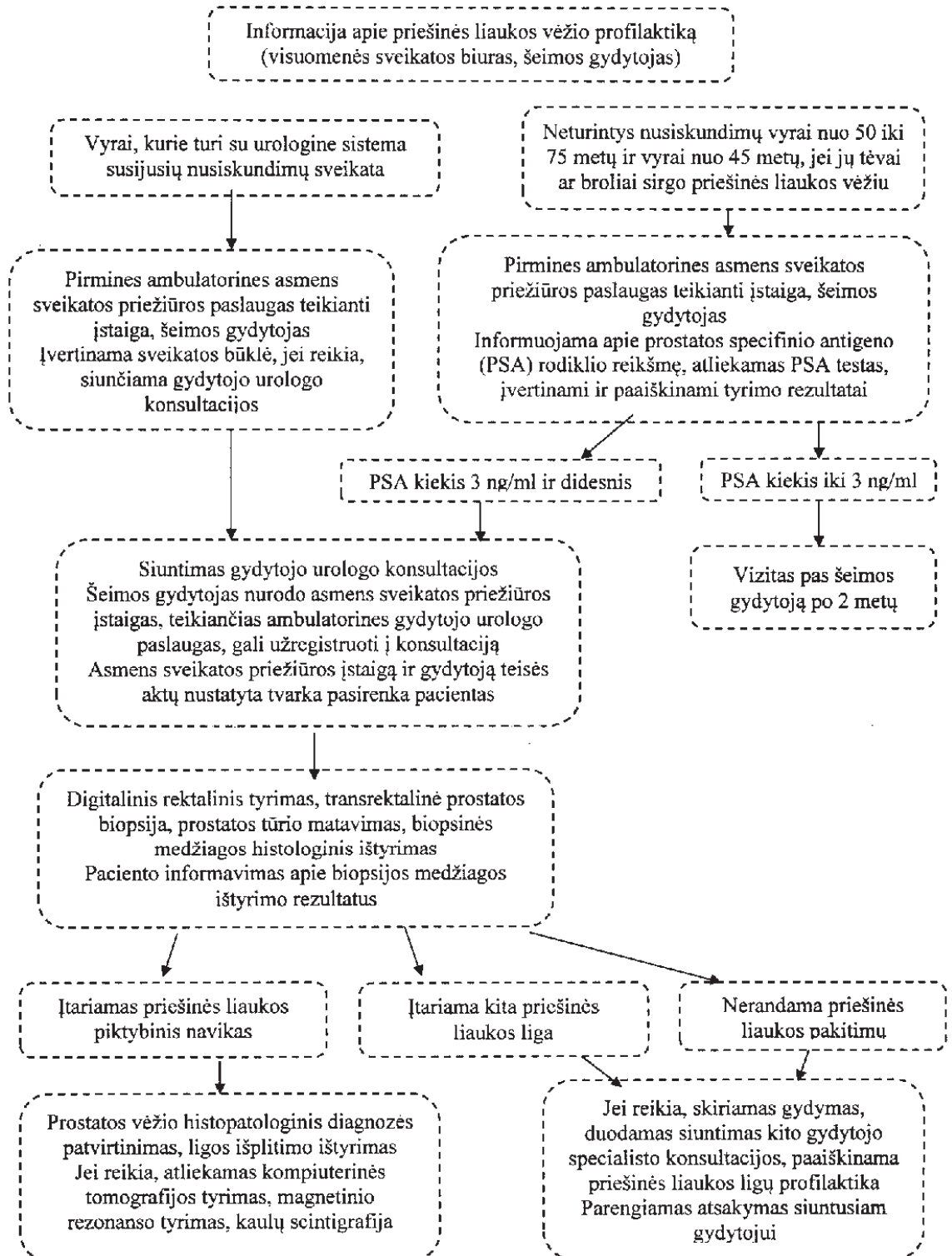
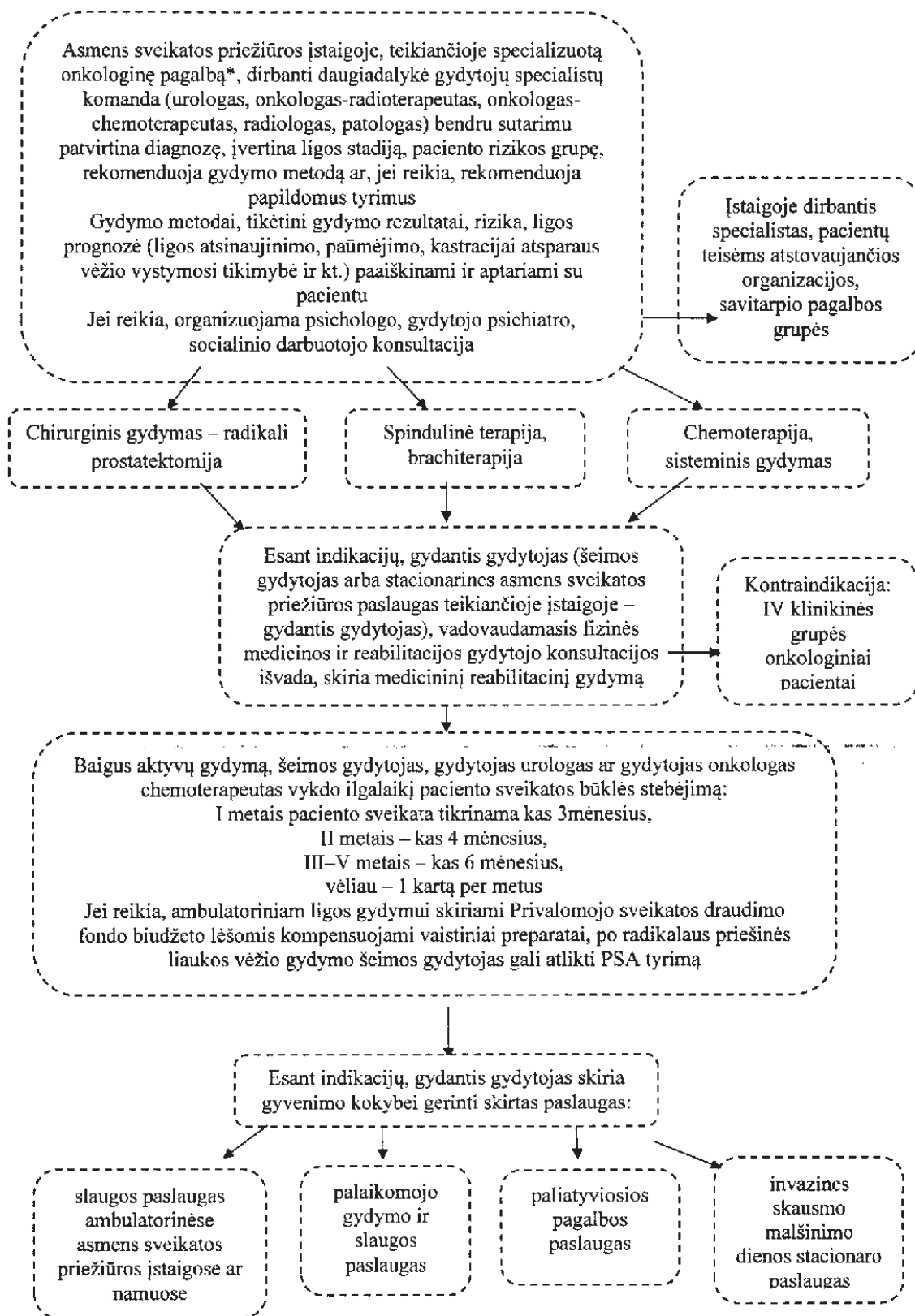


**PRIEŠINĖS LIAUKOS PIKTYBINIS NAVIKAS  
SVEIKATOS PRIEŽIŪROS PASLAUGŲ TEIKIMO SCHEMA**





\*Specializuotą onkologinę pagalbą teikianti asmens sveikatos priežiūros įstaiga – sveikatos priežiūros įstaiga, kurioje teikiamos gydytojo onkologo chemoterapeuto ir (ar) gydytojo onkologo radioterapeuto paslaugos (Nacionalinis vėžio institutas, VšĮ Vilniaus universiteto ligoninės Santariškių klinikos, Lietuvos sveikatos mokslų universiteto ligoninė VšĮ Kauno klinikos, VšĮ Klaipėdos universitetinė ligoninė, VšĮ Respublikinė Šiaulių ligoninė, VšĮ Respublikinė Panevėžio ligoninė).

**Pastaba.** Sprendimus dėl konkrečiai pacientei reikalingų diagnostikos ir gydymo procedūrų, atsižvelgdamas į jos sveikatos būklę, įtariamą ar nustatytą diagnozę, ligos eigą, taikytą gydymą ir kt., pagal Lietuvos Respublikoje galiojančius teisės aktus ir savo kompetenciją priima gydantis gydytojas.